




LEGENDA:

-  Działka ewid. nr 4488/70, na której znajduje się budynek, którego dotyczy prace remontowe
-  Przedmiotowy obiekt
-  Główne wejście do budynku

OBIEKT BUDOWLANY:
BUDYNEK MIESZKALNY WIELORODZINNY

ADRES, DZIAŁKA:
UL. CURIE-SKŁODOWSKIEJ 9-11
43-100 TYCHY
DZIAŁKA NR 4488/70
ID. DZIAŁKI: 247701_1.0001.AR_2.4488/70

INWESTOR:
WSPÓLNOTA MIESZKANIOWA NR 55/III NIERUCHOMOŚCI
PRZY UL. SKŁODOWSKIEJ-CURIE 9-11
ul. Filaretów 31, 43-100 Tychy

JEDNOSTKA PROJEKTOWA:

PRACOWNIA PROJEKTOWA
STRUKTURA
ŁUKASZ ZGLIŃSKI SP.K.
WYZWOLENIA 27/213
43-190 MIKOŁÓW
www.projektstruktura.pl

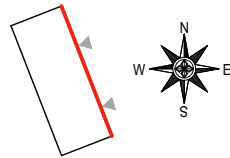
PROJEKTANT	SPEC	PODPIS
mgr inż. Łukasz Zgliński SLK/8646/PWBKb/19		

WSPÓŁPRACA
mgr inż. Patrycja Szewczyk

SPRAWDZIŁ

TYTUŁ RYSUNKU
LOKALIZACJA

DATA	SKALA	RE/STR
2025-12	1:500	00
FAZA	BRANŻA	NR
PB	ARCH.	MP-01



ELEWACJA WSCHODNIA



OBIEKT BUDOWLANY:
BUDYNEK MIESZKALNY WIELORODZINNY

ADRES, DZIAŁKA:
UL. CURIE-SKŁODOWSKIEJ 9-11
43-100 TYCHY
DZIAŁKA NR 4488/70
ID. DZIAŁKI: 247701_1.0001.AR_2.4488/70

INWESTOR:
WSPÓLNOTA MIESZKANIOWA NR 55/III NIERUCHOMOŚCI
PRZY UL. SKŁODOWSKIEJ-CURIE 9-11
ul. Filaretów 31, 43-100 Tychy

JEDNOSTKA PROJEKTOWA:

PRACOWNIA PROJEKTOWA
S T R U K T U R A
ŁUKASZ ZGLIŃSKI SP.K.
WYZWOLENIA 27/213
43-190 MIKOŁÓW
www.projektstruktura.pl

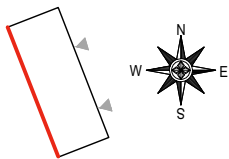
PROJEKTANT	SPEC	PODPIS
mgr inż. Łukasz Zgliński SLK/8646/PWBKb/19		

WSPÓŁPRACA
mgr inż. Patrycja Szewczyk

SPRAWDZIŁ

TYTUŁ RYSUNKU
ELEWACJA WSCHODNIA
- INWENTARYZACJA

DATA	SKALA	RE/STR
2025-12	1:150	00
FAZA	BRANŻA	NR
PB	ARCH.	IN-01



ELEWACJA ZACHODNIA



OBIEKT BUDOWLANY:
BUDYNEK MIESZKALNY WIELORODZINNY

ADRES, DZIAŁKA:
UL. CURIE-SKŁODOWSKIEJ 9-11
43-100 TYCHY
DZIAŁKA NR 4488/70
ID. DZIAŁKI: 247701_1.0001.AR_2.4488/70

INWESTOR:
WSPÓLNOTA MIESZKANIOWA NR 55/III NIERUCHOMOŚCI
PRZY UL. SKŁODOWSKIEJ-CURIE 9-11
ul. Filaretów 31, 43-100 Tychy

JEDNOSTKA PROJEKTOWA:
**STRUKTURA**
PRACOWNIA PROJEKTOWA
S T R U K T U R A
ŁUKASZ ZGLIŃSKI SP.K.
WYZWOLENIA 27/213
43-190 MIKOŁÓW
www.projektstruktura.pl

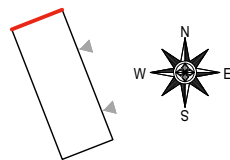
PROJEKTANT	SPEC	PODPIS
mgr inż. Łukasz Zgliński SLK/8646/PWBKb/19		

WSPÓŁPRACA
mgr inż. Patrycja Szewczyk

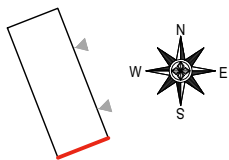
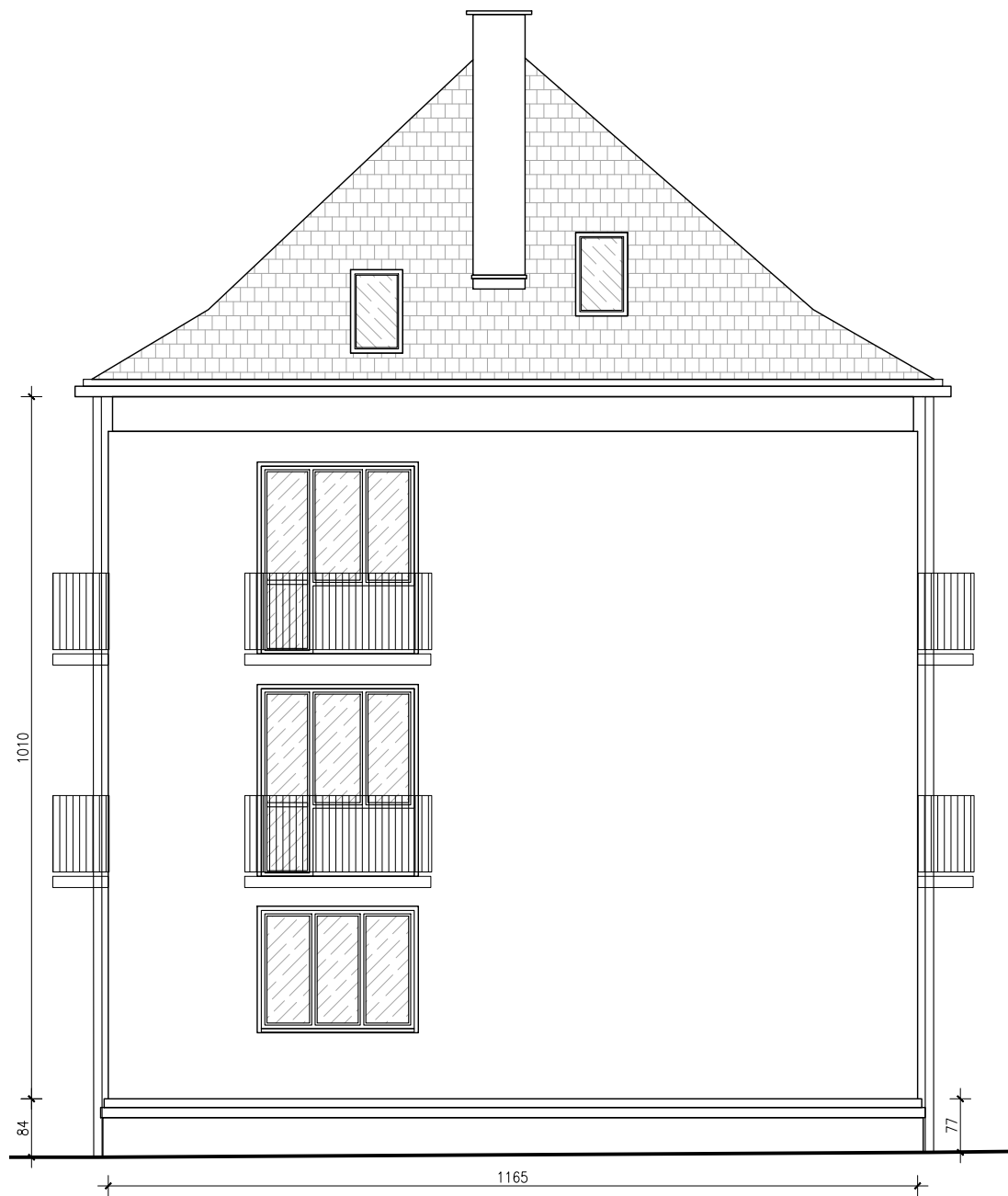
SPRAWDZIŁ

TYTUŁ RYSUNKU
ELEWACJA ZACHODNIA
INWENTARYZACJA

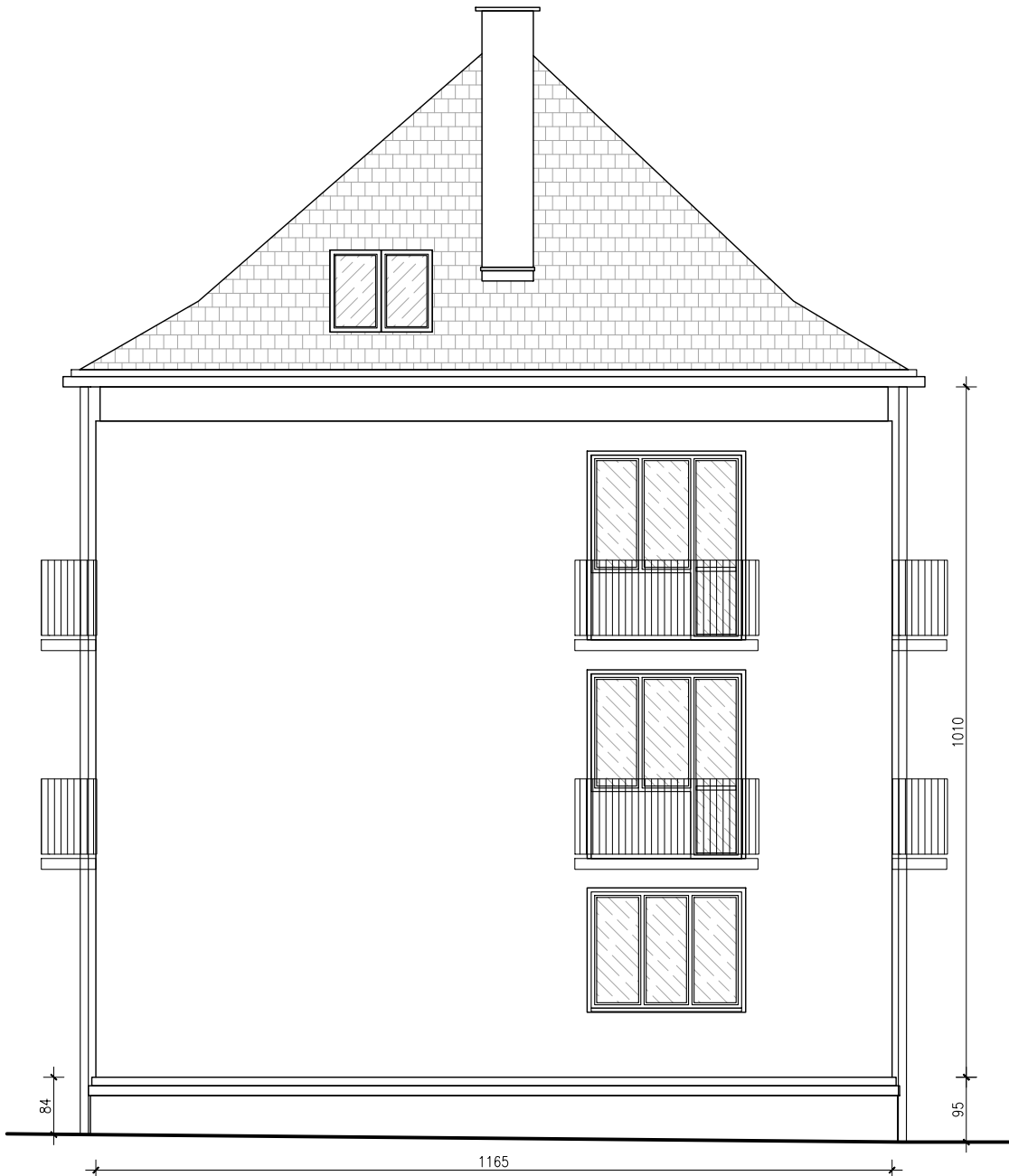
DATA	SKALA	RE/STR
2025-12	1:150	00
FAZA	BRANŻA	NR
PB	ARCH.	IN-02



ELEWACJA PÓŁNOCNA



ELEWACJA POŁUDNIOWA



OBIEKT BUDOWLANY:
BUDYNEK MIESZKALNY WIELORODZINNY

ADRES, DZIAŁKA:
UL. CURIE-SKŁODOWSKIEJ 9-11
43-100 TYCHY
DZIAŁKA NR 4488/70
ID. DZIAŁKI: 247701_1.0001.AR_2.4488/70

INWESTOR:
WSPÓLNOTA MIESZKANIOWA NR 55/III NIERUCHOMOŚCI
PRZY UL. SKŁODOWSKIEJ-CURIE 9-11
ul. Filaretów 31, 43-100 Tychy

JEDNOSTKA PROJEKTOWA:

STRUKTURA
PRACOWNIA PROJEKTOWA
STRUKTURA
ŁUKASZ ZGLIŃSKI SP.K.
WYZWOLENIA 27/213
43-190 MIKOŁÓW
www.projektstruktura.pl

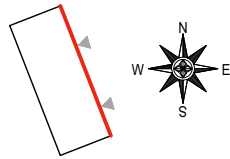
PROJEKTANT	SPEC	PODPIS
mgr inż. Łukasz Zgliński		
SLK/8646/PWBKb/19		

WSPÓŁPRACA
mgr inż. Patrycja Szewczyk

SPRAWDZIŁ

TYTUŁ RYSUNKU
ELEWACJA PÓŁNOCNA I POŁUDNIOWA
- INWENTARYZACJA

DATA	SKALA	RE/STR
2025-12	1:100	00
FAZA	BRANŻA	NR
PB	ARCH.	IN-03



ELEWACJA WSCHODNIA



DOOCIEPLENIE ŚCIAN ZEWNĘTRZNYCH
ODTWORZENIE GZYMSÓW (STYROPIAN) I LIZEN (KOLOR)
IZOLACJA ŚCIAN PIWNIC DO ŁAW FUNDAMENTOWYCH
WYKONANIE OPASKI ZWIROWEJ
REMONT BALKONÓW
WYMIANA BALUSTRAD
ZASTOSOWANIE KOSZY ZLEWOWYCH, POPROWADZENIE
ORYNNOWANIA WOKÓŁ OKAPU

STREFA WEJŚCIA:
LIKWIDACJA ŁUKSFERÓW
WYMIANA DRZWI
WYMIANA POKRYĆ ZADASZEŃ Z PAPY
TERMÓGRZEWALNEJ I OBRÓBEK BLACHARSKICH
WYMIANA PODESTÓW Z PREFABRYKOWANYCH PŁYT
BETONOWYCH

LEGENDA

- COKÓŁ:
płyty styropianu ekstrudowanego
gr. 6cm XPS300-036 ($\lambda \leq 0,036W/mK$)
- ŚCIANY:
płyty styropianu ekspandowanego
gr. 14cm EPS070-031 ($\lambda \leq 0,031W/mK$)
- GZYMSY:
płyty styropianu ekspandowanego
gr. 5cm EPS070-031 ($\lambda \leq 0,031W/mK$)
- przyklejane na styropian
- BALKONY (spód, boki i czoło)
płyty styropianu ekspandowanego
gr. 3cm EPS070-031 ($\lambda \leq 0,031W/mK$)

- OPASKI OKIENNE I DRZWIOWE:
płyty styropianu ekspandowanego
gr. 2cm EPS070-031 ($\lambda \leq 0,031W/mK$)
- przyklejane na styropian
- STREFA WEJŚCIA: warstwa zbrojna + tynk
- przestrzeń pod okapem oraz wnęki
w oknach piwnicznych wyrównac
do grubości ściany

UWAGA:
Remont należy wykonać z materiałów
nierozprzestrzeniających ognia (NRO)
Granice niezwymlarowanych barw wyznaczają
charakterystyczne punkty budynku (cokół, krawędzie,
naroża).
Ze względów poligraficznych mogą wystąpić różnice w
tonacji kolorystycznej rysunku w stosunku do
oryginalnego wzornika. Dokładne ustalenie barw według
oryginalnego wzornika kolorów.

OBIEKT BUDOWLANY:
BUDYNEK MIESZKALNY WIELORODZINNY

ADRES, DZIAŁKA:
UL. CURIE-SKŁODOWSKIEJ 9-11
43-100 TYCHY
DZIAŁKA NR 4488/70
ID. DZIAŁKI: 247701_1.0001.AR_2.4488/70

INWESTOR:
WSPÓLNOTA MIESZKANIOWA NR 55/III NIERUCHOMOŚCI
PRZY UL. SKŁODOWSKIEJ-CURIE 9-11
ul. Filaretów 31, 43-100 Tychy

JEDNOSTKA PROJEKTOWA:

PRACOWNIA PROJEKTOWA
STRUKTURA
ŁUKASZ ZGLIŃSKI SP.K.
WYZWOLENIA 27/213
43-190 MIKOŁÓW
www.projektstruktura.pl

PROJEKTANT SPEC PODPIS
mgr inż. Łukasz Zgliński
SLK/8646/PWBKb/19

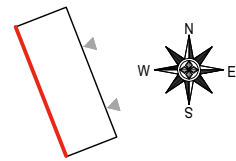
WSPÓŁPRACA
mgr inż. Patrycja Szewczyk

SPRAWDZIŁ

TYTUŁ RYSUNKU

ELEWACJA WSCHODNIA
- PRACE REMONTOWE

DATA	2025-12	SKALA	1:150	RE/STR	00
FAZA	PB	BRANŻA	ARCH.	NR	A-01



ELEWACJA ZACHODNIA



LEGENDA

- COKÓŁ:**
płyty styropianu ekstrudowanego
gr. 6cm XPS300-036 ($\lambda \leq 0,036W/mK$)
- ŚCIANY:**
płyty styropianu ekspandowanego
gr. 14cm EPS070-031 ($\lambda \leq 0,031W/mK$)
- GZYMSY:**
płyty styropianu ekspandowanego
gr. 5cm EPS070-031 ($\lambda \leq 0,031W/mK$)
- przyklejane na styropian
- BALKONY:** (spód, boki i czoło)
płyty styropianu ekspandowanego
gr. 3cm EPS070-031 ($\lambda \leq 0,031W/mK$)

- OPASKI OKIENNE I DRZWIOWE:**
płyty styropianu ekspandowanego
gr. 2cm EPS070-031 ($\lambda \leq 0,031W/mK$)
- przyklejane na styropian
- STREFA WEJŚCIA:** warstwa zbrojna + tynk
- przestrzeń pod okapem oraz wnęki
w oknach piwnicznych wyrównać
do grubości ściany

UWAGA:
Remont należy wykonać z materiałów
nierozprzestrzeniających ognia (NRO).
Granice niewymiarowanych barw wyznaczają
charakterystyczne punkty budynku (cokół, krawędzie,
naroża).
Ze względów poligraficznych mogą wystąpić różnice w
tonacji kolorystycznej rysunku w stosunku do
oryginalnego wzornika. Dokładne ustalenie barw według
oryginalnego wzornika kolorów.

OBIEKT BUDOWLANY:
BUDYNEK MIESZKALNY WIELORODZINNY

ADRES, DZIAŁKA:
UL. CURIE-SKŁODOWSKIEJ 9-11
43-100 TYCHY
DZIAŁKA NR 4488/70
ID. DZIAŁKI: 247701_1.0001.AR_2.4488/70

INWESTOR:
WSPÓLNOTA MIESZKANIOWA NR 55/III NIERUCHOMOŚCI
PRZY UL. SKŁODOWSKIEJ-CURIE 9-11
ul. Filaretów 31, 43-100 Tychy

JEDNOSTKA PROJEKTOWA:

STRUKTURA
PRACOWNIA PROJEKTOWA
STRUKTURA
ŁUKASZ ZGLIŃSKI SP.K.
WYZWOLENIA 27/213
43-190 MIKOŁÓW
www.projektstruktura.pl

PROJEKTANT	SPEC	PODPIS
mgr inż. Łukasz Zgliński		
SLK/8646/PWBKb/19		

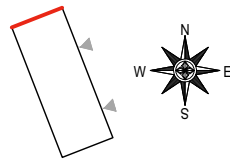
WSPÓŁPRACA
mgr inż. Patrycja Szewczyk

SPRAWDZIŁ

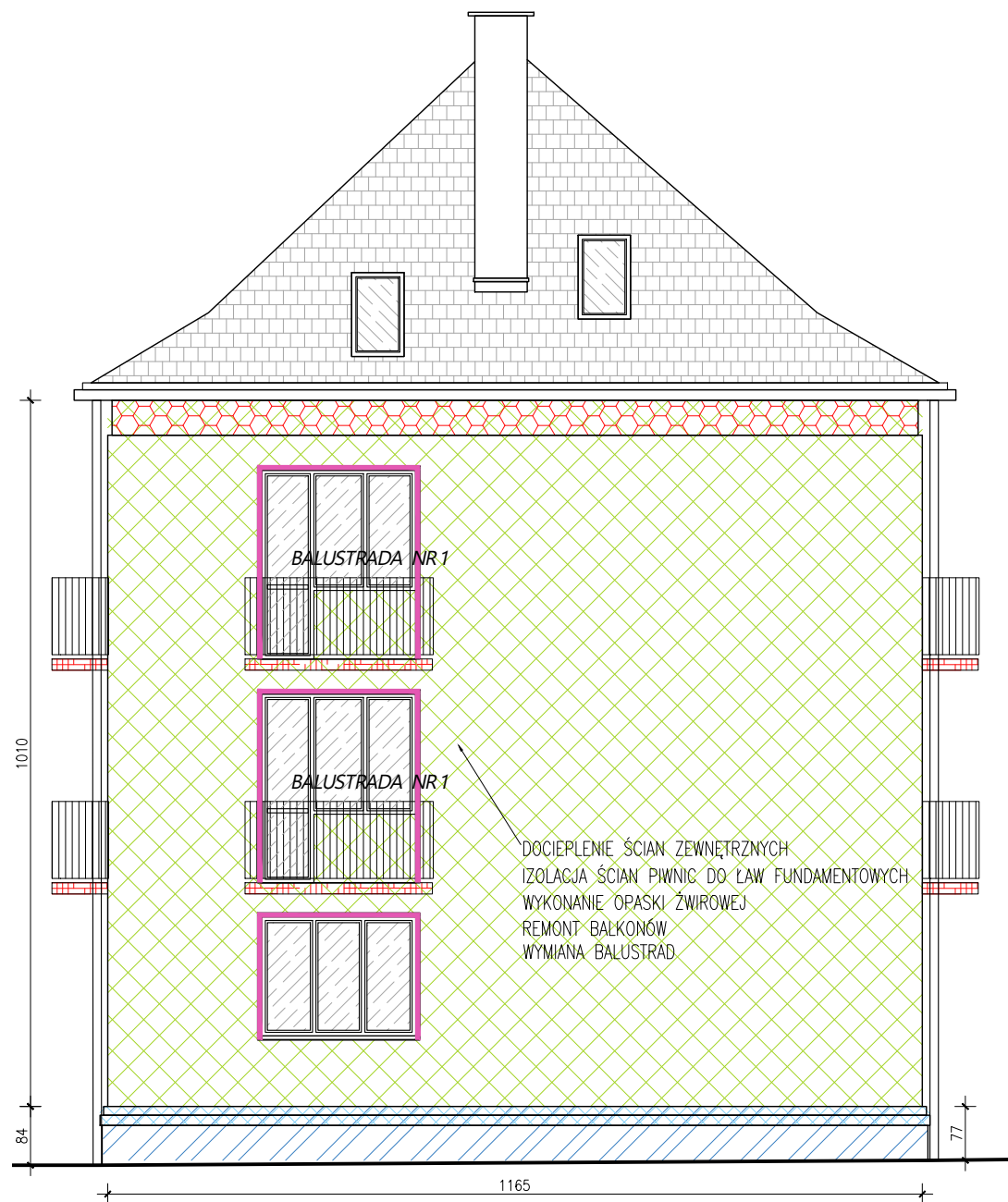
TYTUŁ RYSUNKU

ELEWACJA ZACHODNIA
- PRACE REMONTOWE

DATA	SKALA	RE/STR
2025-12	1:150	00
FAZA	BRANŻA	NR
PB	ARCH.	A-02



ELEWACJA PÓŁNOCNA

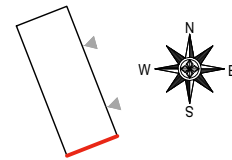


LEGENDA

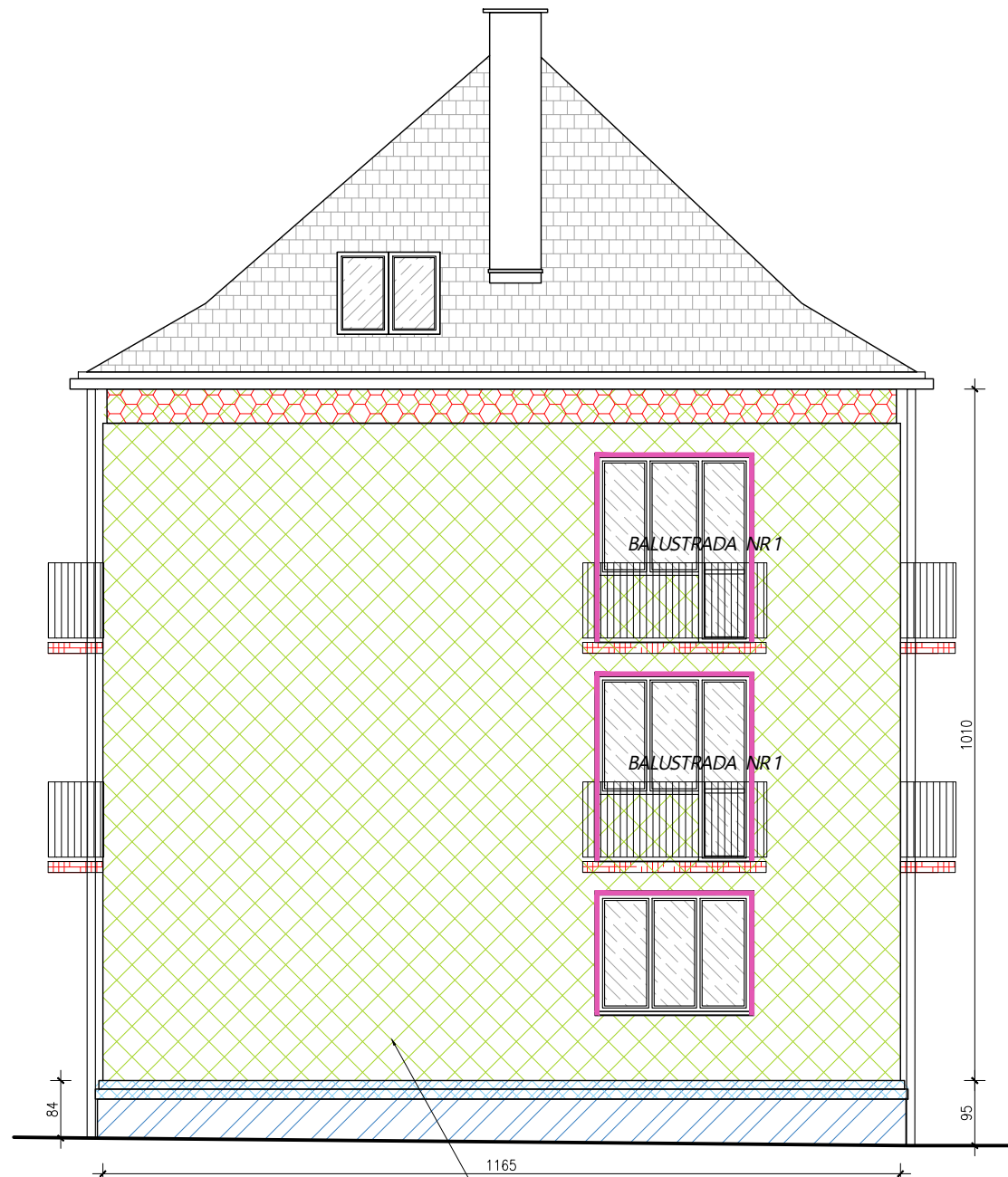
- COKÓŁ:**
płyty styropianu ekstrudowanego
gr. 6cm XPS300-036 ($\lambda \leq 0,036W/mK$)
- ŚCIANY:**
płyty styropianu ekspandowanego
gr. 14cm EPS070-031 ($\lambda \leq 0,031W/mK$)
- GZYMSY:**
płyty styropianu ekspandowanego
gr. 5cm EPS070-031 ($\lambda \leq 0,031W/mK$)
- przyklejane na styropian
- BALKONY (spód, boki i czoło):**
płyty styropianu ekspandowanego
gr. 3cm EPS070-031 ($\lambda \leq 0,031W/mK$)

- OPASKI OKIENNE I DRZWIOWE:**
płyty styropianu ekspandowanego
gr. 2cm EPS070-031 ($\lambda \leq 0,031W/mK$)
- przyklejane na styropian
- STREFA WEJŚCIA:** warstwa zbrojna + tynk
- przestrzeń pod okapem oraz wngki
w oknach piwnicznych wyrównac
do grubości ściany

UWAGA:
Remont należy wykonać z materiałów
nierozprzestrzeniających ognia (NRO).
Granice niezwymlarowanych barw wyznaczają
charakterystyczne punkty budynku (cokół, krawędzie,
naroża).
Ze względów poligraficznych mogą wystąpić różnice w
tonacji kolorystycznej rysunku w stosunku do
oryginalnego wzornika. Dokładne ustalenie barw według
oryginalnego wzornika kolorów.



ELEWACJA POŁUDNIOWA



DOCIEPLENIE ŚCIAN ZEWNĘTRZNYCH
IZOLACJA ŚCIAN PIWNIC DO ŁAW FUNDAMENTOWYCH
WYKONANIE OPASKI ŻWIROWEJ
REMONT BALKONÓW
WYMIANA BALUSTRAD

OBIEKT BUDOWLANY:
BUDYNEK MIESZKALNY WIELORODZINNY

ADRES, DZIAŁKA:
UL. CURIE-SKŁODOWSKIEJ 9-11
43-100 TYCHY
DZIAŁKA NR 4488/70
ID. DZIAŁKI: 247701_1.0001.AR_2.4488/70

INWESTOR:
WSPÓLNOTA MIESZKANIOWA NR 55/III NIERUCHOMOŚCI
PRZY UL. SKŁODOWSKIEJ-CURIE 9-11
ul. Filaretów 31, 43-100 Tychy

JEDNOSTKA PROJEKTOWA:

STRUKTURA
PRACOWNIA PROJEKTOWA
STRUKTURA
ŁUKASZ ZGLIŃSKI SP.K.
WYZWOLENIA 27/213
43-190 MIKOŁÓW
www.projektstruktura.pl

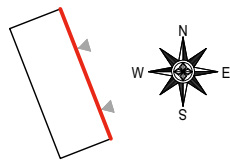
PROJEKTANT SPEC PODPIS
mgr inż. Łukasz Zgliński
SLK/8646/PWBKb/19

WSPÓŁPRACA
mgr inż. Patrycja Szewczyk

SPRAWDZIŁ

TYTUŁ RYSUNKU
ELEWACJA PÓŁNOCNA I POŁUDNIOWA
- PRACE REMONTOWE

DATA	2025-12	SKALA	1:100	RE/STR	00
FAZA	PB	BRANŻA	ARCH.	NR	A-03



ELEWACJA WSCHODNIA



KOLORYSTYKA:

a
RGB: 193,194,194

TYNK CIENKOWARSTWOWY
ODCIEŃ JASNY
KOLOR: CAPAROL VENATO 50

b
RGB: 164,167,167

TYNK CIENKOWARSTWOWY
ODCIEŃ CIEMNY
KOLOR: CAPAROL VENATO 40

OBRÓBKİ BLACHARSKIE, ORYNNOWANIE - KOLOR RAL 8017
PARAPETY, BALUSTRADY - KOLOR RAL 7024

c

TYNK CIENKOWARSTWOWY
GZYMSY, LIZENY, OPASKI
KOLOR: BIAŁY RAL 9003

d

TYNK MOZAIKOWY
COKÓŁ
KOLOR: CAPAROL CL/SR

Płyta HPL - balkony
kolor: Trespa - Mid Grey

UWAGA:

- Remont należy wykonać z materiałów nierozprzestrzeniających ognia (NRO)
- Granice niezwymlarowanych barw wyznaczają charakterystyczne punkty budynku (linia parapetów, cokół, krawędzie).
- Ze względów poligraficznych mogą wystąpić różnice w tonacji kolorystycznej rysunku w stosunku do oryginalnego wzornika. Dokładne ustalenie barw według oryginalnego wzornika kolorów.

OBIEKT BUDOWLANY:
BUDYNEK MIESZKALNY WIELORODZINNY

ADRES, DZIAŁKA:
UL. CURIE-SKŁODOWSKIEJ 9-11
43-100 TYCHY
DZIAŁKA NR 4488/70
ID. DZIAŁKI: 247701_1.0001.AR_2.4488/70

INWESTOR:
WSPÓLNOTA MIESZKANIOWA NR 55/III NIERUCHOMOŚCI
PRZY UL. SKŁODOWSKIEJ-CURIE 9-11
ul. Filaretów 31, 43-100 Tychy

JEDNOSTKA PROJEKTOWA:

PRACOWNIA PROJEKTOWA
S T R U K T U R A
ŁUKASZ ZGLIŃSKI SP.K.
WYZWOLENIA 27/213
43-190 MIKOŁÓW
www.projektstruktura.pl

PROJEKTANT	SPEC	PODPIS
mgr inż. Łukasz Zgliński SLK/8646/PWBKb/19		

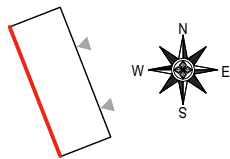
WSPÓŁPRACA
mgr inż. Patrycja Szewczyk

SPRAWDZIŁ

TYTUŁ RYSUNKU

ELEWACJA WSCHODNIA
- KOLORYSTYKA

DATA	SKALA	RE/STR
2025-12	1:150	00
FAZA	BRANŻA	NR
PB	ARCH.	A-04



ELEWACJA ZACHODNIA



KOLORYSTYKA:

a
RGB: 193,194,194

b
RGB: 164,167,167

OBRÓBKİ BLACHARSKIE, ORYNNOWANIE - KOLOR RAL 8017
PARAPETY, BALUSTRADY - KOLOR RAL 7024

c

d

Płyta HPL - balkony
kolor: Trespa - Mid Grey

UWAGA:
– Remont należy wykonać z materiałów nierozprzestrzeniających ognia (NRO)
– Granice niezmiarowanych barw wyznaczają charakterystyczne punkty budynku (linia parapetów, cokół, krawędzie).
– Ze względów poligraficznych mogą wystąpić różnice w tonacji kolorystycznej rysunku w stosunku do oryginalnego wzornika. Dokładne ustalenie barw według oryginalnego wzornika kolorów.

OBIEKT BUDOWLANY:
BUDYNEK MIESZKALNY WIELORODZINNY

ADRES, DZIAŁKA:
UL. CURIE-SKŁODOWSKIEJ 9-11
43-100 TYCHY
DZIAŁKA NR 4488/70
ID. DZIAŁKI: 247701_1.0001.AR_2.4488/70

INWESTOR:
WSPÓLNOTA MIESZKANIOWA NR 55/III NIERUCHOMOŚCI
PRZY UL. SKŁODOWSKIEJ-CURIE 9-11
ul. Filaretów 31, 43-100 Tychy

JEDNOSTKA PROJEKTOWA:

PRACOWNIA PROJEKTOWA
S T R U K T U R A
ŁUKASZ ZGLIŃSKI SP.K.
WYZWOLENIA 27/213
43-190 MIKOŁÓW
www.projektstruktura.pl

PROJEKTANT	SPEC	PODPIS
mgr inż. Łukasz Zgliński		
SLK/8646/PWBKb/19		

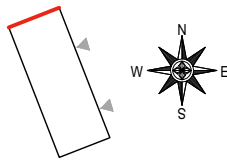
WSPÓŁPRACA
mgr inż. Patrycja Szewczyk

SPRAWDZIŁ

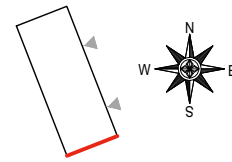
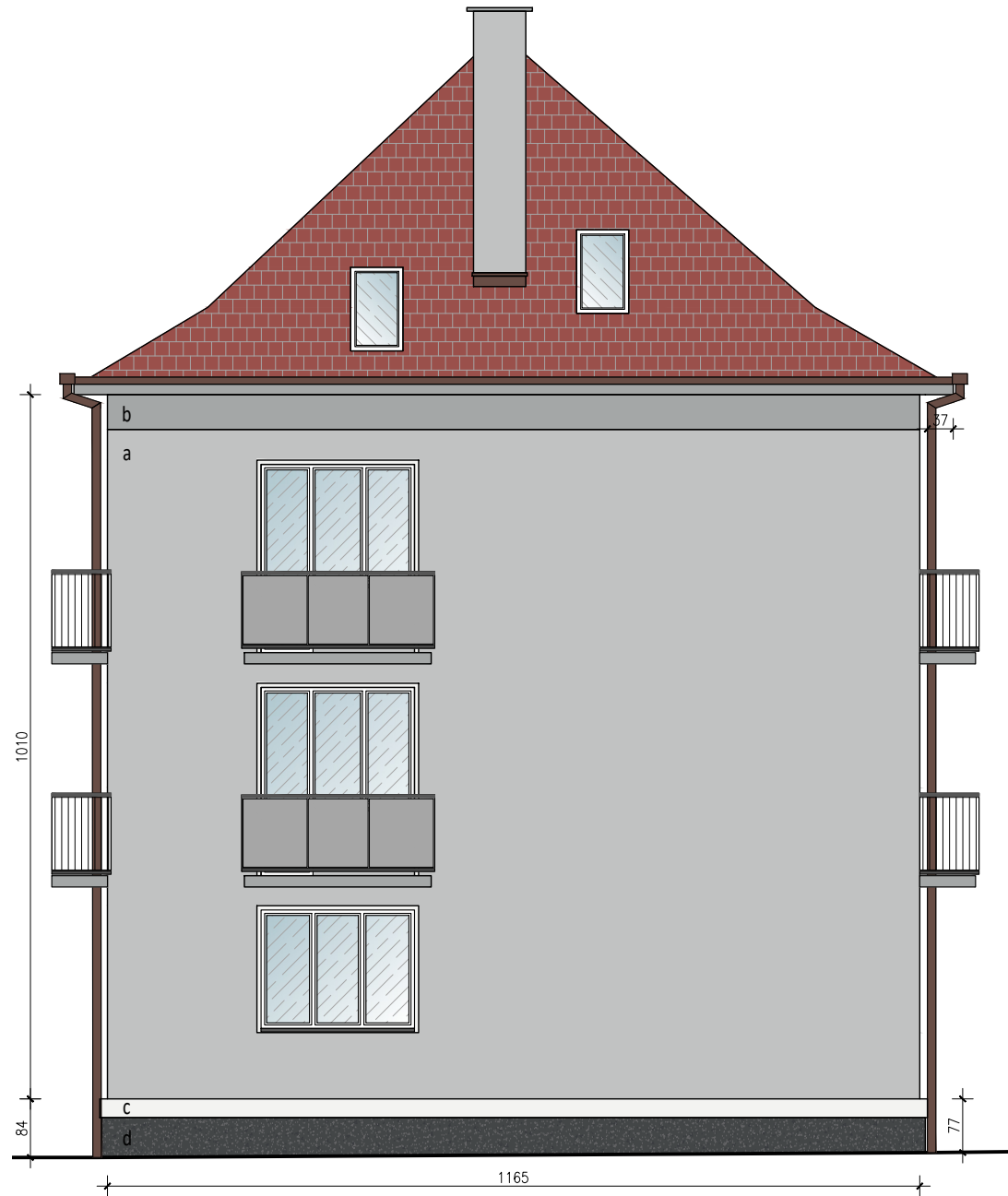
TYTUŁ RYSUNKU

ELEWACJA ZACHODNIA
- KOLORYSTYKA

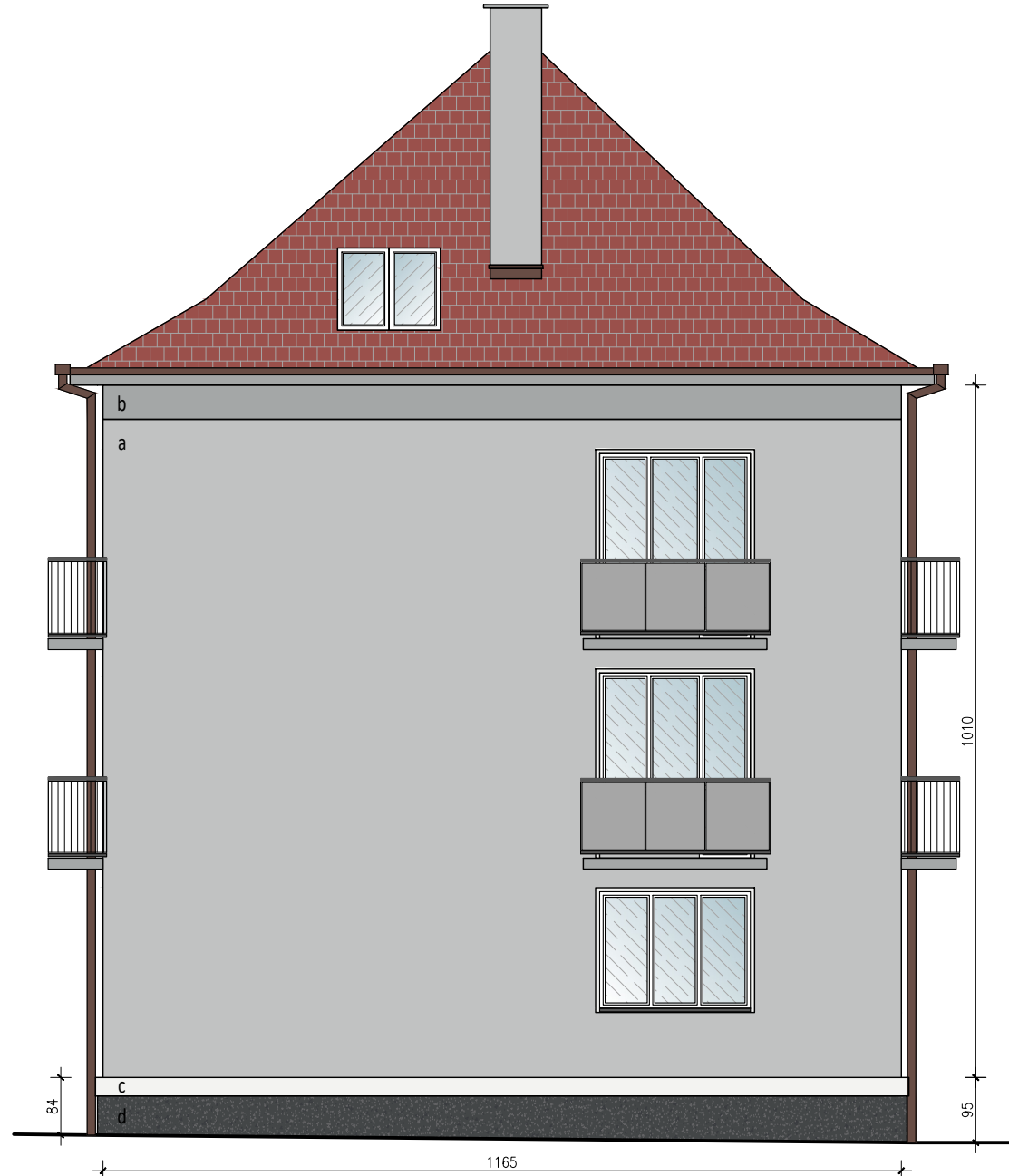
DATA	SKALA	RE/STR
2025-12	1:150	00
FAZA	BRANŻA	NR
PB	ARCH.	A-05



ELEWACJA PÓŁNOCNA



ELEWACJA POŁUDNIOWA



KOLORYSTYKA:

a
RGB: 193,194,194

TYNK CIENKOWARSTWOWY
ODCIEŃ JASNY
KOLOR: CAPAROL VENATO 50

b
RGB: 164,167,167

TYNK CIENKOWARSTWOWY
ODCIEŃ CIEMNY
KOLOR: CAPAROL VENATO 40

OBRÓBKİ BLACHARSKIE, ORYNNOWANIE - KOLOR RAL 8017
PARAPETY, BALUSTRADY - KOLOR RAL 7024

c

TYNK CIENKOWARSTWOWY
GZYMSY, LIZENY, OPASKI
KOLOR: BIAŁY RAL 9003

d

TYNK MOZAIKOWY
COKÓŁ
KOLOR: CAPAROL CL/SR

Płyta HPL - balkony
kolor: Trespa - Mid Grey

UWAGA:

- Remont należy wykonać z materiałów nierozprzestrzeniających ognia (NRO)
- Granice niezwymlarowanych barw wyznaczają charakterystyczne punkty budynku (linia parapetów, cokół, krawędzie).
- Ze względu poligraficznych mogą wystąpić różnice w tonacji kolorystycznej rysunku w stosunku do oryginalnego wzornika. Dokładne ustalenie barw według oryginalnego wzornika kolorów.

OBIEKT BUDOWLANY:
BUDYNEK MIESZKALNY WIELORODZINNY

ADRES, DZIAŁKA:
UL. CURIE-SKŁODOWSKIEJ 9-11
43-100 TYCHY
DZIAŁKA NR 4488/70
ID. DZIAŁKI: 247701_1.0001.AR_2.4488/70

INWESTOR:
WSPÓLNOTA MIESZKANIOWA NR 55/III NIERUCHOMOŚCI
PRZY UL. SKŁODOWSKIEJ-CURIE 9-11
ul. Filaretów 31, 43-100 Tychy

JEDNOSTKA PROJEKTOWA:

PRACOWNIA PROJEKTOWA
STRUKTURA
ŁUKASZ ZGLIŃSKI SP.K.
WYZWOLENIA 27/213
43-190 MIKOŁÓW
www.projektstruktura.pl

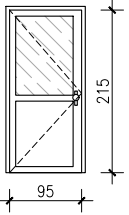
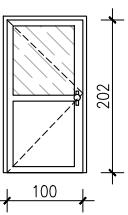
PROJEKTANT	SPEC	PODPIS
mgr inż. Łukasz Zgliński SLK/8646/PWBKb/19		

WSPÓŁPRACA
mgr inż. Patrycja Szewczyk

SPRAWDZIŁ

TYTUŁ RYSUNKU
ELEWACJA PÓŁNOCNA I POŁUDNIOWA
- KOLORYSTYKA

DATA	SKALA	RE/STR
2025-12	1:100	00
FAZA	BRANŻA	NR
PB	ARCH.	A-06

OZNACZENIE	DZ1	DZ2
SCHEMAT		
WYMIARY W ŚWIECLE OŚCIEŻY	105	110
S H	220	207
ILOŚĆ SZTUK	lewe 1	lewe 1
UWAGI	Drzwi aluminiowe, kolor – antracytowy szklenie antywłamaniowe P4 klasa wodoszczelności A4 (150Pa) U=1,3 W/m²K Samozamykacz z funkcją blokady	Drzwi aluminiowe, kolor – antracytowy szklenie antywłamaniowe P4 klasa wodoszczelności A4 (150Pa) U=1,3 W/m²K Samozamykacz z funkcją blokady

Przed wszelkimi pracami remontowymi należy przeprowadzić szczegółową inwentaryzację stolarki drzwiowej przez dostawcę. Kierunek otwierania dostosować do stanu istniejącego.
Wykonawca zobligowany jest przed złożeniem zamówienia do sprawdzenia wszystkich wymiarów stolarki drzwiowej.

OBIEKT BUDOWLANY: BUDYNEK MIESZKALNY WIELORODZINNY		
ADRES, DZIAŁKA: UL. CURIE-SKŁODOWSKIEJ 9-11 43-100 TYCHY DZIAŁKA NR 4488/70 ID. DZIAŁKI: 247701_1.0001.AR_2.4488/70		
INWESTOR: WSPÓLNOTA MIESZKANIOWA NR 55/III NIERUCHOMOŚCI PRZY UL. SKŁODOWSKIEJ-CURIE 9-11 ul. Filaretów 31, 43-100 Tychy		
JEDNOSTKA PROJEKTOWA:  STRUKTURA		PRACOWNIA PROJEKTOWA S T R U K T U R A ŁUKASZ ZGLIŃSKI SP.K. WYZWOLENIA 27/213 43-190 MIKOŁÓW www.projektstruktura.pl
PROJEKTANT	SPEC	PODPIS
mgr inż. Łukasz Zgliński SLK/8646/PWBkb/19		
WSPÓŁPRACA		
mgr inż. Patrycja Szewczyk		
SPRAWDZIŁ		
Tytuł RYSUNKU		
ZESTAWIENIE NOWPROJEKTOWANEJ STOLARKI OKIENNEJ		
DATA	SKALA	RE/STR
2025-12		00
FAZA	BRANŻA	NR
PB	ARCH.	ZS-01